

## Linea B

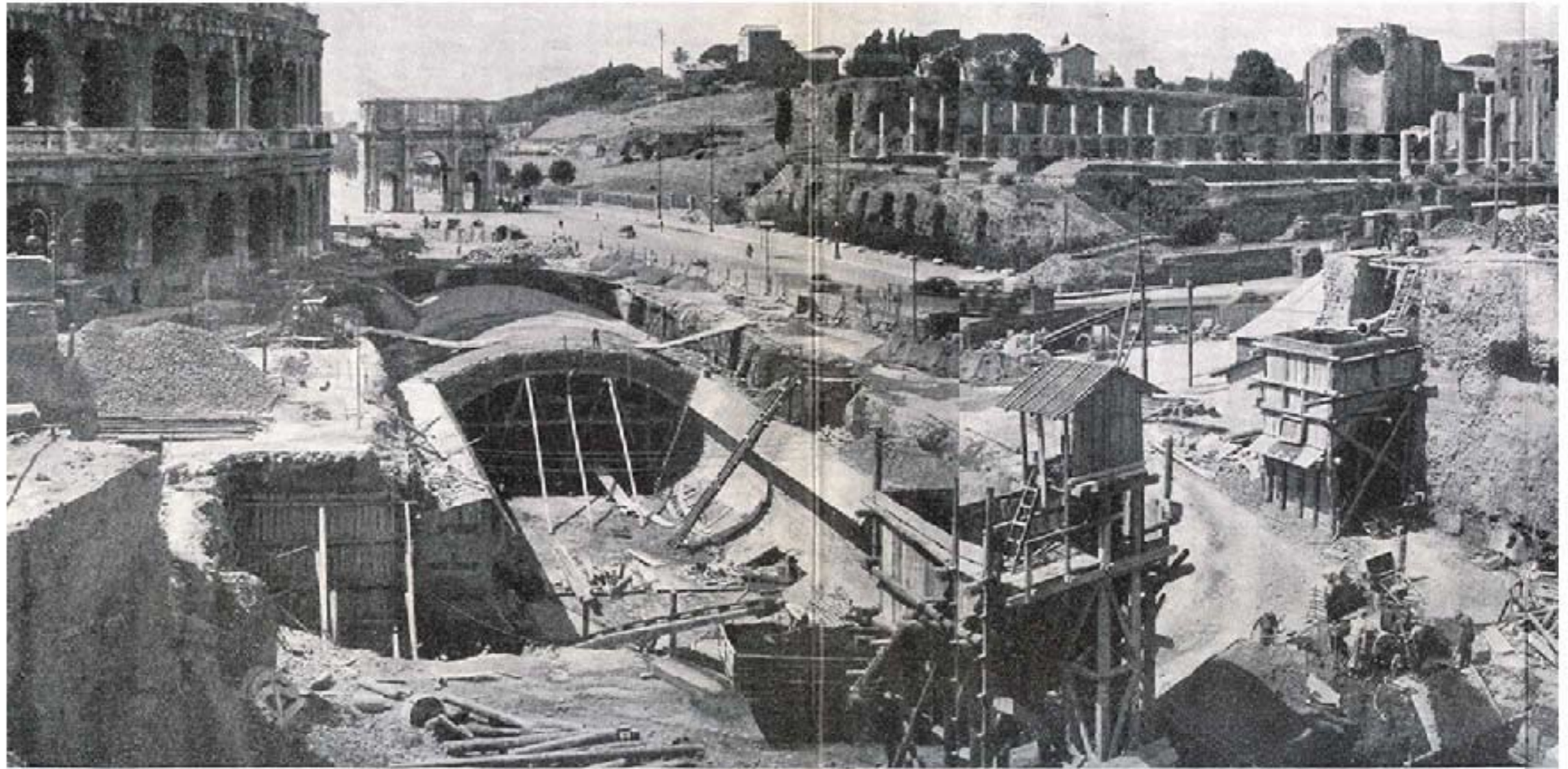
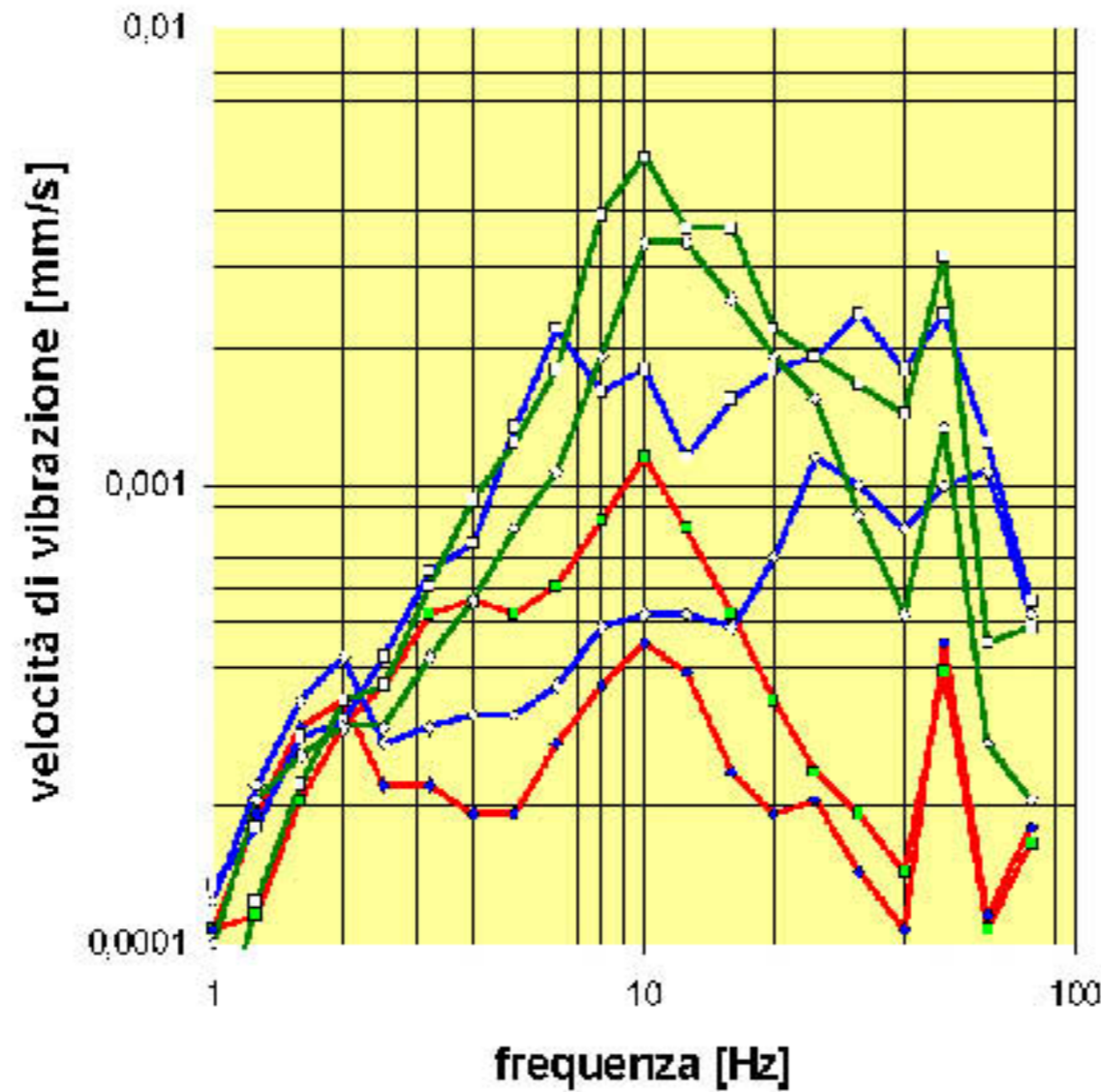


Fig. 70. — Stazione del Colosseo: tratto di costruzione a cave aperto - La calotta in costruzione.

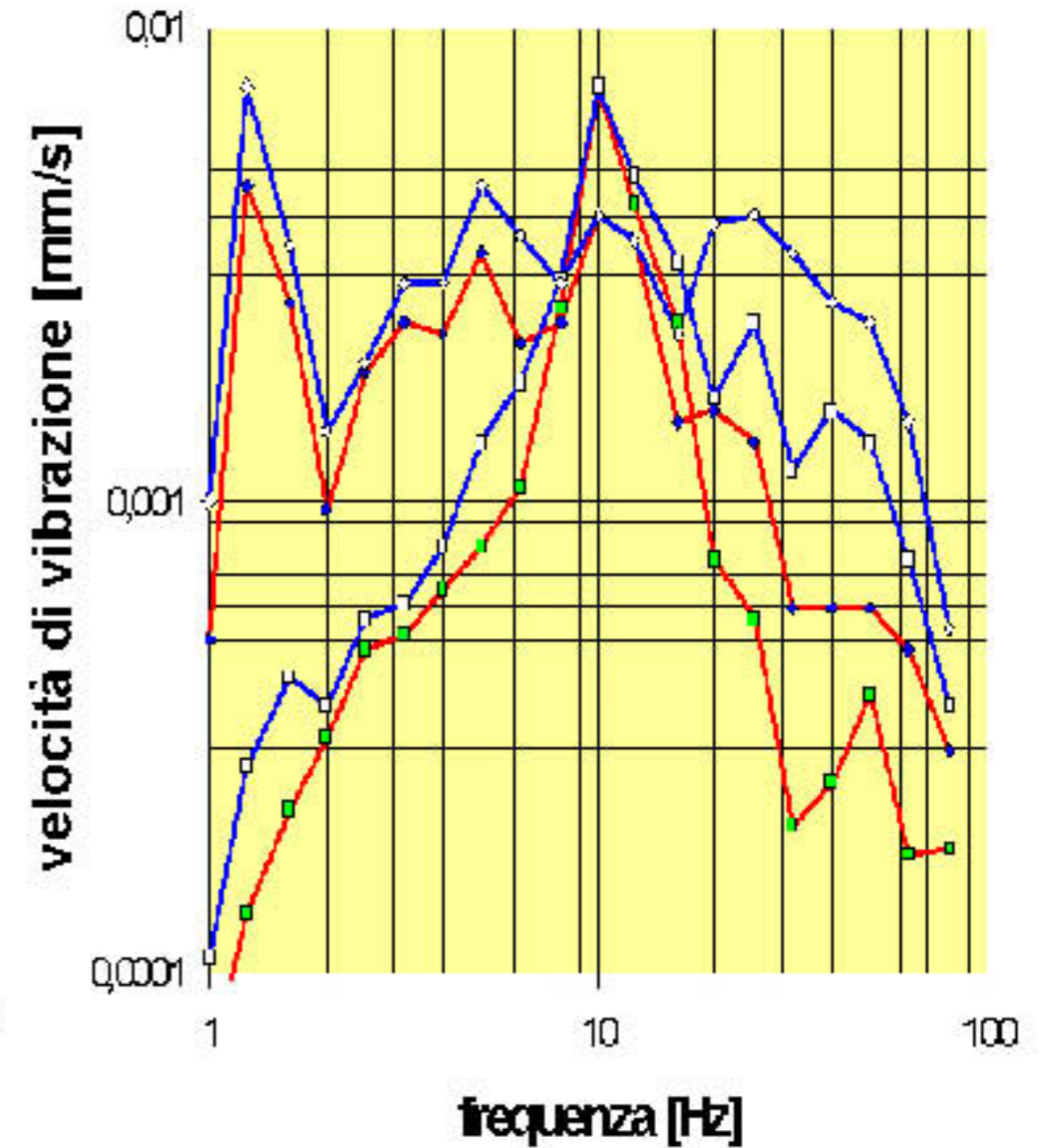


**COLOSSEO - risposta tipica al piano interrato e confronto con vibrazioni ambientali dal lato opposto ai treni**



- ambient. vert.
- ambient. orizz.
- ▲ amb.vert. lato opposto
- treni vert.
- treni orizz.
- ▼ amb.orizz.lato opposto

**COLOSSEO - risposta tipica al III° ordine**



- ambient. vert.
- ambient. orizz.
- treni vert.
- ▼ ambient. vert.
- ambient. orizz.
- ▼ treni orizz.

